



Народные ремёсла и промыслы народов Севера и русской национальности



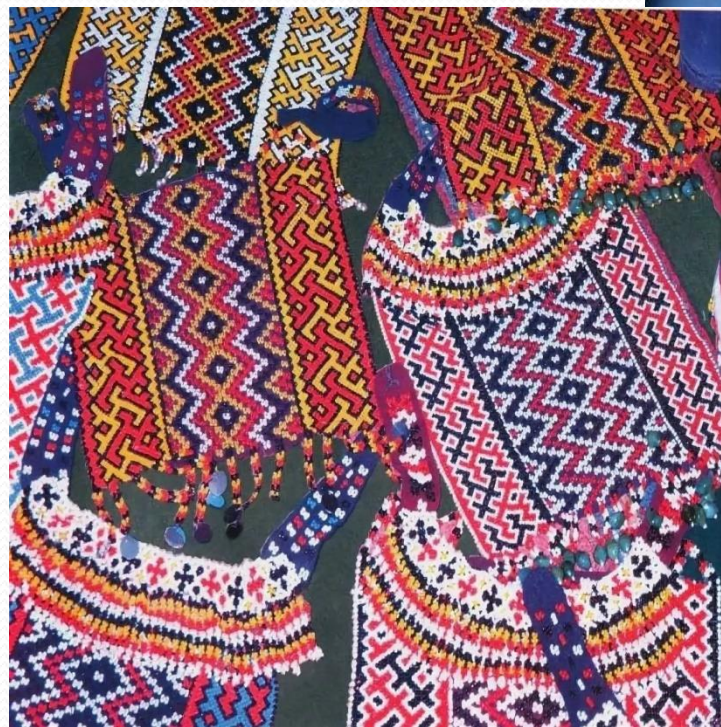
Промыслы и ремёсла народов Севера.





- В холодных условиях изделия из кожи и меха у народов Севера необходимы. Меховая одежда, головные уборы, обувь и даже традиционное жильё, покрытое мехом, – но это не только защита от холода, но и настоящее искусство. Одежда отличается неповторимым кроем, декоративными элементами выполняется из различных материалов: шкуры оленя, моржа, нерпы, песца, лисы и россомахи.

- Удивительные по красоте вышивки бисером создают мастерицы, богато украшают бисером не только одежду, но и табакерки и даже коврики.

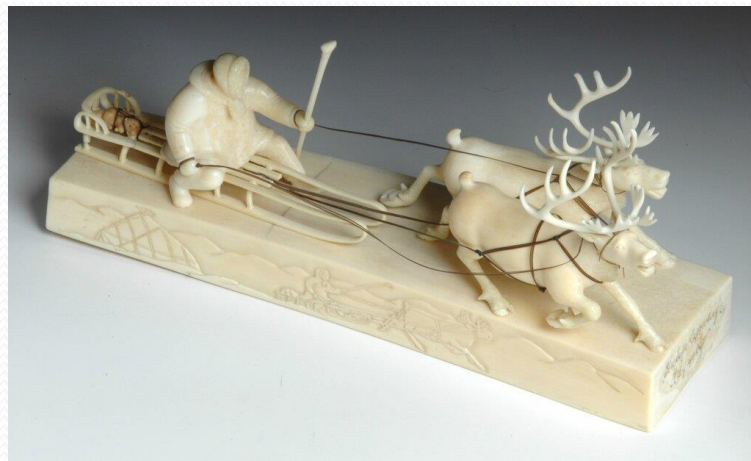




- Народы севера верили что талисманы и амулеты наделены магической силой, привлекают удачу на охоте и отгоняют злых духов от дома. Поэтому они изготавливают различные обереги из когтей, клювов, костей, меха, дерева, камней.



- Изделия из оленьего рога и моржового клыка – традиционный промысел северных народов. Предметы украшают объемной или ажурной резьбой, гравировкой, инкрустацией. Излюбленные темы работ – сцены охоты, бытовой жизни, а также сюжеты народных сказок и легенд.





- Народы Севера широко используют бересту для создания предметов быта: посуды, шкатулок, колыбелей, покрытий для летних жилищ, лодок, женских украшений.

Традиционные промыслы и ремёсла народов русской национальности.





- Хохломская роспись, русский народный художественный промысел. роспись на деревянных изделиях (посуда, мебель) отличается тонким растительным узором, выполненным красным и черным (реже зеленым) тонами и золотом по золотистому фону.

- Дымковская глиняная игрушка, расписанная и обожжённая в печи. Дымковские игрушки разнообразны: барышни, лошадки, всадники на конях, расписные птицы.





- Гжель - необыкновенная фарфоровая посуда, статуэтки сине-белого цвета, традиционного орнамента, с изображением цветов, листьев, злаков и гжельских роз.

- Городецкая роспись — яркая роспись жанровых сцен, фигурок коней, петухов, цветочные узоры, выполненные свободным мазком с белой и черной графической обводкой, украшала прялки, мебель, ставни, двери.





- Жостовская роспись - народный промысел художественной росписи металлических подносов, производится обычно по чёрному фону (иногда по красному, синему, зелёному, серебряному).

- Кружевоплетение - с помощью гладких деревянных палочек – коклюшек, на которые намотаны нитки. Кружевница передвигает коклюшки, делает узелки, и постепенно рождается у нее под руками кружевная сказка.





- Матрешка – фигурка, вырезанная из деревянного бруска. Она разнимается на две части, а в ней оказывается еще одна, и еще, и еще... и так до 10-12 куколок. Игрушки отличаются элементами росписи, но каждая «одета» в крестьянский костюм: расписной сарафан, платок, передник. Позже на матрешек стали наносить всевозможные сценки из жизни – о крестьянском быте, о веселых ярмарках, о народных праздниках.